

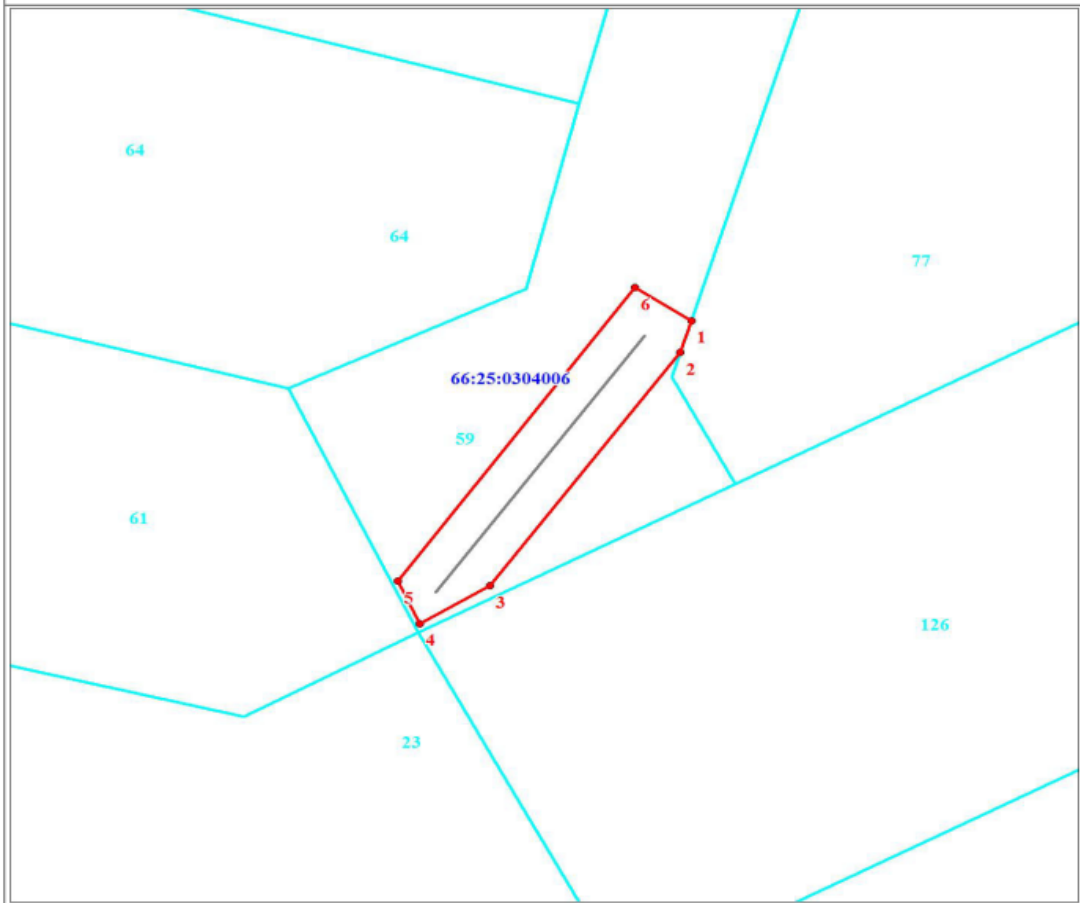
Сообщение
о возможном установлении публичного сервитута

Руководствуясь статьей 39.42 Земельного кодекса Российской Федерации, Администрация Сысертского городского округа сообщает о возможном установлении публичного сервитута сроком на 49 лет в целях размещения объектов электросетевого хозяйства - подключение к электрическим сетям в соответствии со договором для осуществления технологического присоединения к электрическим сетям «Строительство отпайки от ВЛ-0,4 кВ Зеленая от ТП-71143 (ИВС) с установкой узла учета (электроснабжение ВРУ-0,4 кВ по адресу: 624020, Свердловская обл., Сысертский р-н, в 1000 м по направлению на север от ориентира д. Большое Седельниково, К/№ 66:25:0304006:61) (0,02 км, 1 т.у.) 66:25:0304006:61) (0,02 км, 1 т.у.)», находящегося в Свердловской области, Сысертском городском округе, в отношении части земельного участка площадью 82 кв.м с кадастровым номером 66:25:0304006:59, площадью 17753 кв.м, видом разрешенного использования – для сельскохозяйственного использования, категорией земель - земли населённых пунктов, расположенного по адресу: Свердловская область, Сысертский район, в 1000 м по направлению на север от ориентира деревня Большое Седельниково.

Ознакомиться с ходатайством об установлении публичного сервитута и прилагаемым к нему описанием местоположения границ публичного сервитута можно по адресу: 624022, Свердловская область, город Сысерть, улица Ленина, дом 35, актовый зал (1 этаж), в приемное время: вторник с 15-00 до 17-00 часов, с описанием местоположения границ публичного сервитута можно ознакомиться на сайте Сысертского городского округа (<http://admsysert.ru/administration/zemelno-umushchestvennyye-otnosheniya/publichniy-servitut/message>).

Правообладатели земельных участков, в отношении которых испрашивается публичный сервитут, если их права (обременения права) не зарегистрированы в Едином государственном реестре недвижимости, могут обратиться с заявлением об учете их прав (обременений права) на земельные участки с приложением копий документов, подтверждающих эти права (обременения права) в Администрацию Сысертского городского округа по адресу: 624022, Свердловская область, город Сысерть, улица Ленина, дом 35, кабинет № 3, в приемное время: понедельник – пятница с 08-00 до 17-00 часов. Срок подачи заявления — в течение 30 (тридцати дней) со дня опубликования данного извещения.

План границ объекта



Масштаб 1:300

Используемые условные знаки и обозначения:

	Характерная точка границы публичного сервитута
	Проектное местоположение границы публичного сервитута
	Проектная граница публичного сервитута
	Существующая часть границы, имеющиеся в ЕГРН сведения о которой достаточны для определения ее местоположения
	Надписи кадастрового номера земельного участка
	Граница кадастрового квартала
	Обозначение кадастрового квартала

Подпись  /Гениятова А.Г./

Дата 30.09. 2022 г.

Место для оттиска печати (при наличии) лица, составившего описание местоположения границ объекта